

## Enjeux

Concevoir, mettre en œuvre et piloter les stratégies

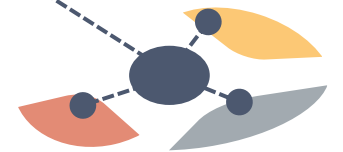
et dispositifs de formation concourant au

développement des

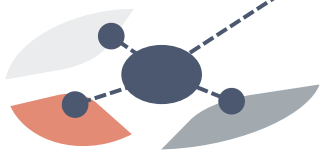
compétences



Évaluer les besoins en formation  
au sein de l'organisation en  
déclinaison des orientations  
et perspectives d'évolution  
des métiers



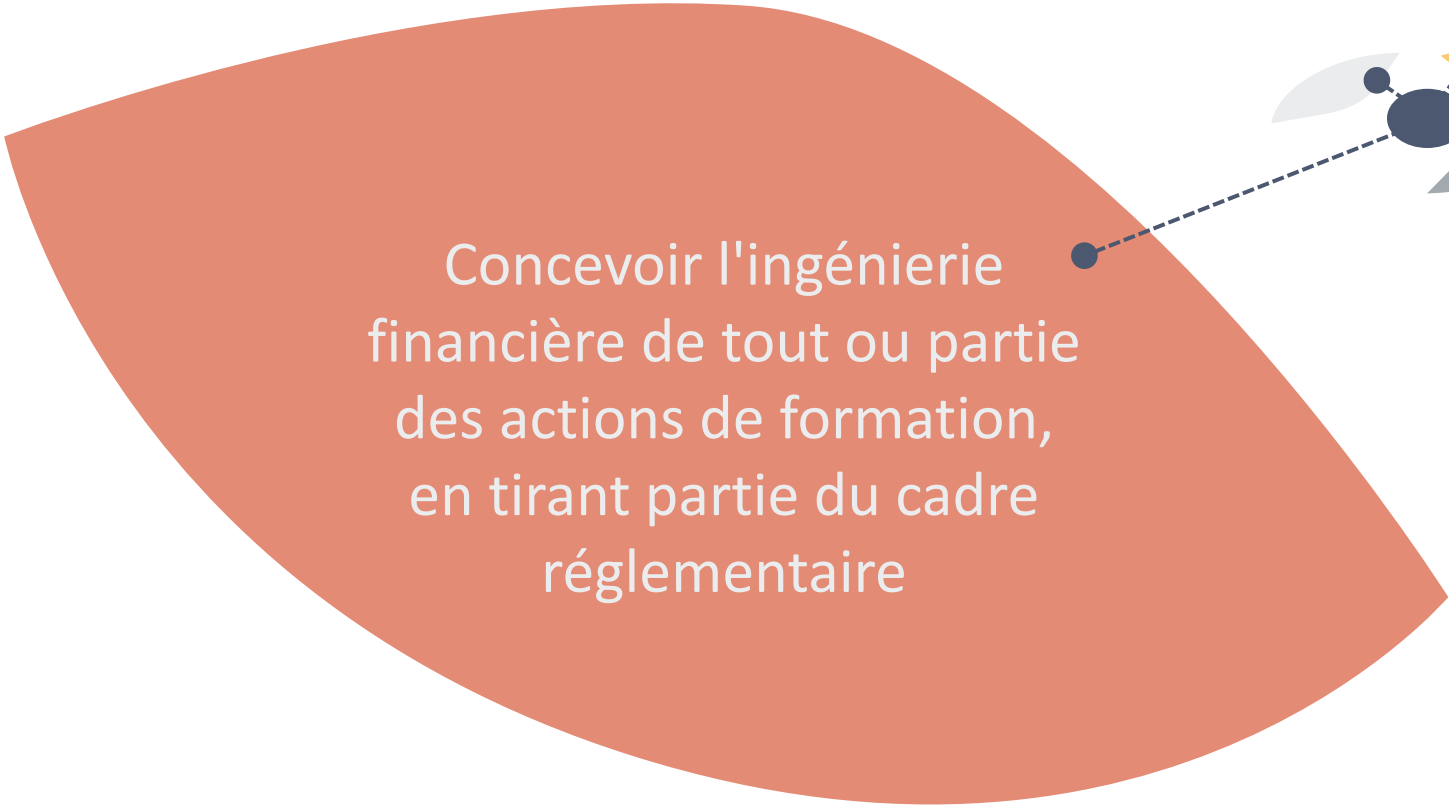
Concevoir des dispositifs de formation répondant aux besoins de développement de compétences, en articulant les modalités pédagogiques les plus efficaces, au regard des caractéristiques de la population cible et de l'état de l'art des pratiques du marché





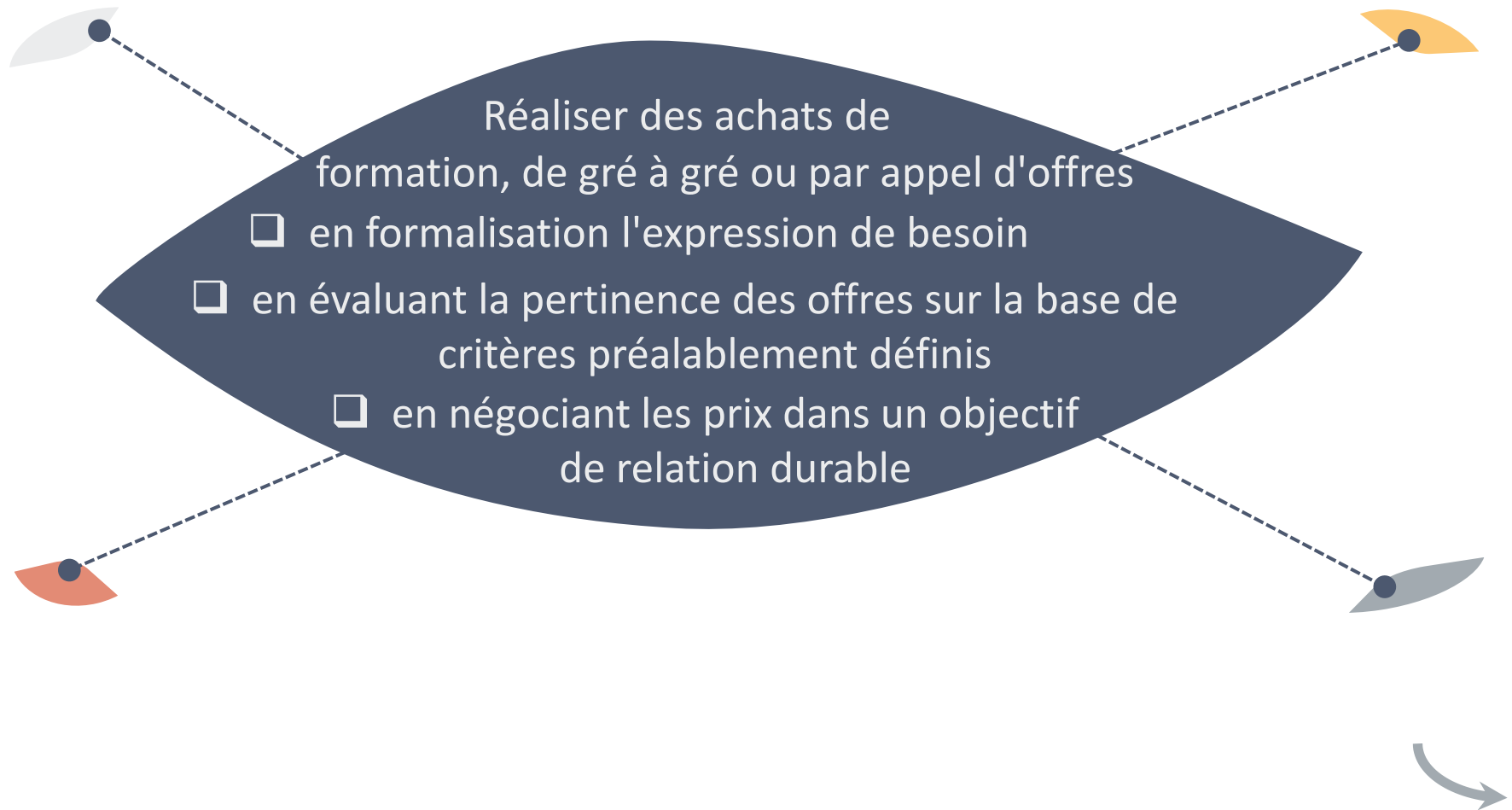
Définir les critères de mesure d'efficacité et d'impact des formations et concevoir les modalités d'ajustement en fonction des résultats obtenus



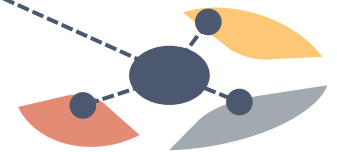
A large, orange, fan-shaped graphic element that tapers from the left to the right. It contains white text in the center. A dashed line with a small black dot at its end extends from the right edge of the fan towards a smaller version of the EMPITOS RH logo in the upper right corner.

Concevoir l'ingénierie  
financière de tout ou partie  
des actions de formation,  
en tirant partie du cadre  
réglementaire



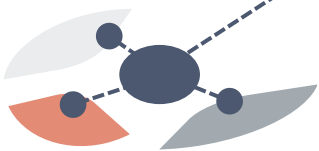



Planifier, organiser et assurer la mise en œuvre administrative, légale, logistique et budgétaire des actions de formation, par une communication adaptée aux différentes parties prenantes



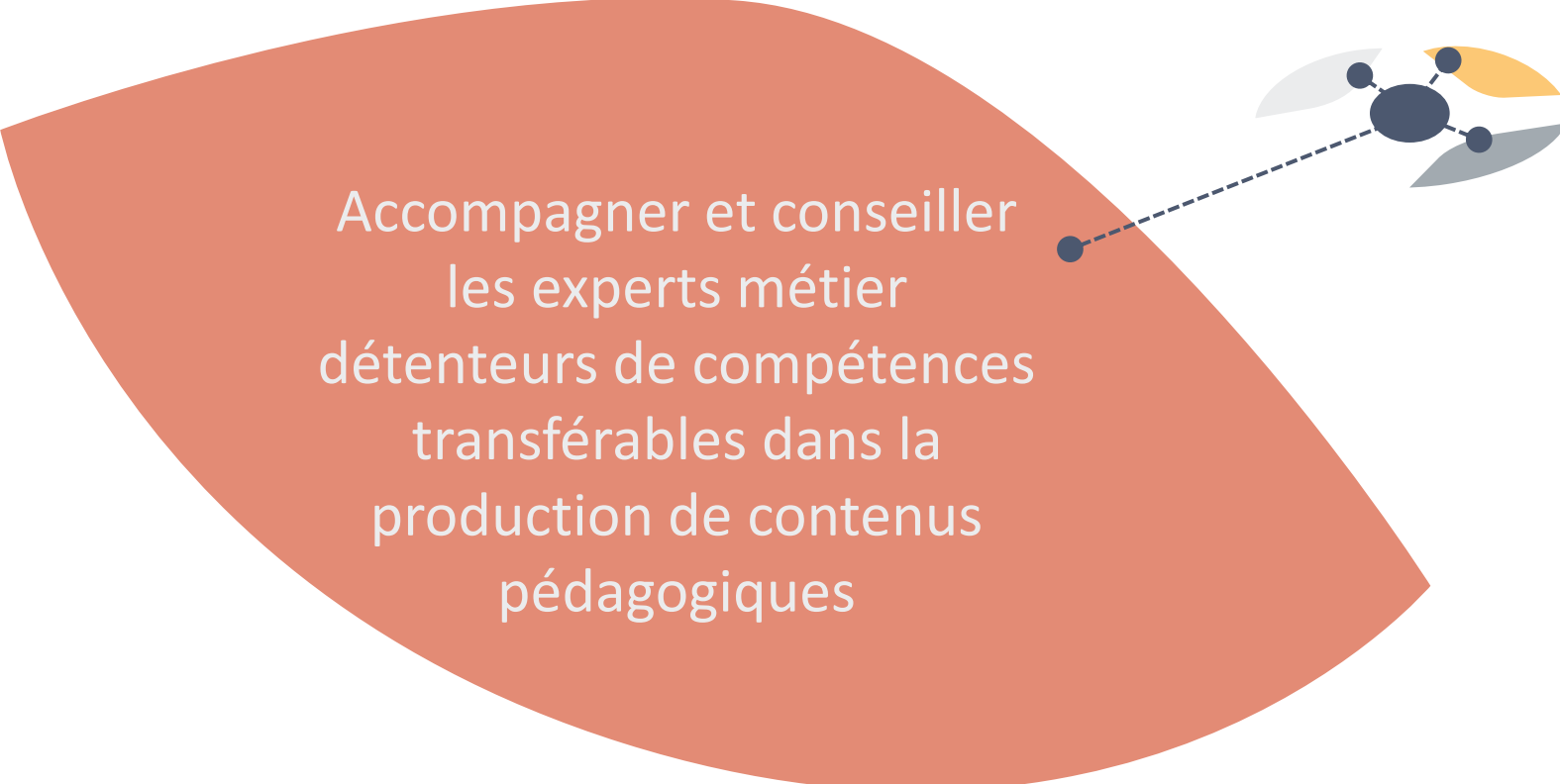
Utiliser l'intelligence artificielle à bon escient :

- en optimisant les tâches à faible valeur ajoutée
- en conservant les activités génératives d'expertise

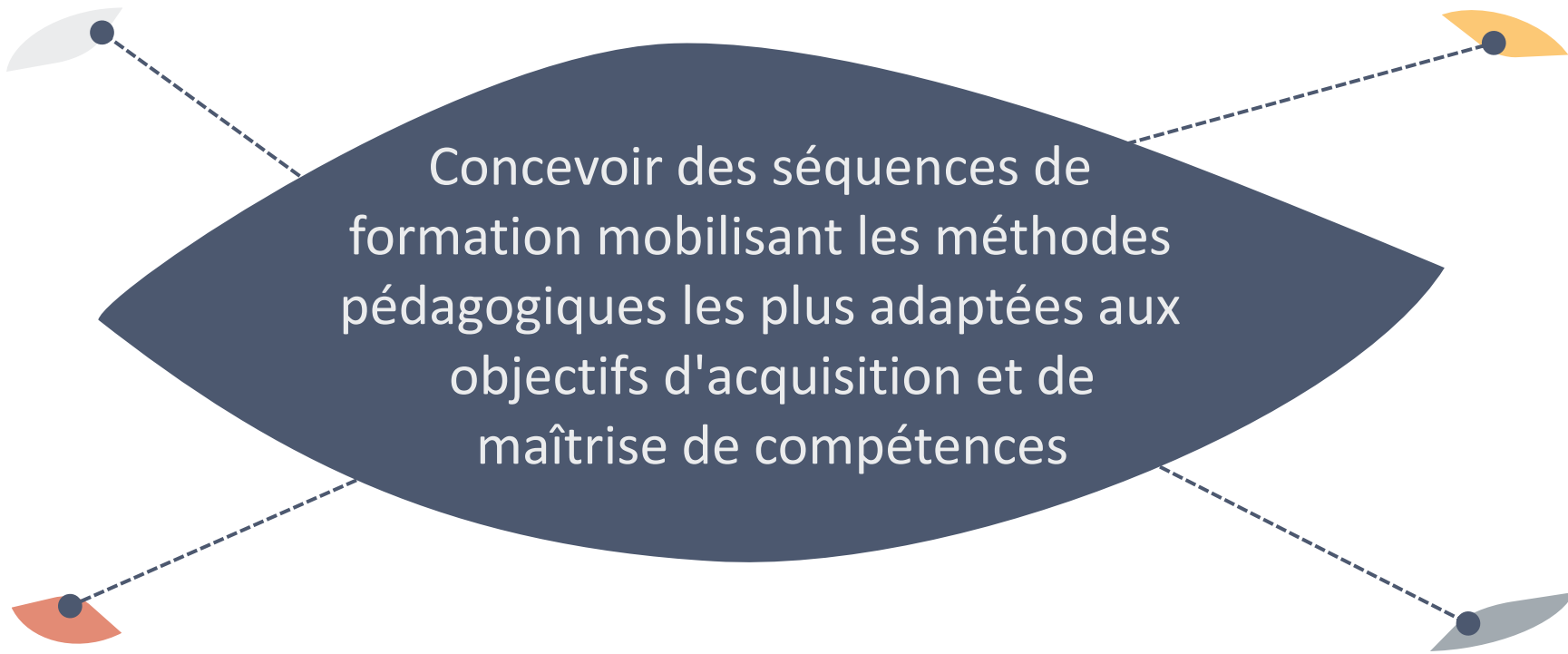




Utiliser les outils de gestion et le SIRH de façon rigoureuse et efficiente dans le respect des processus RH



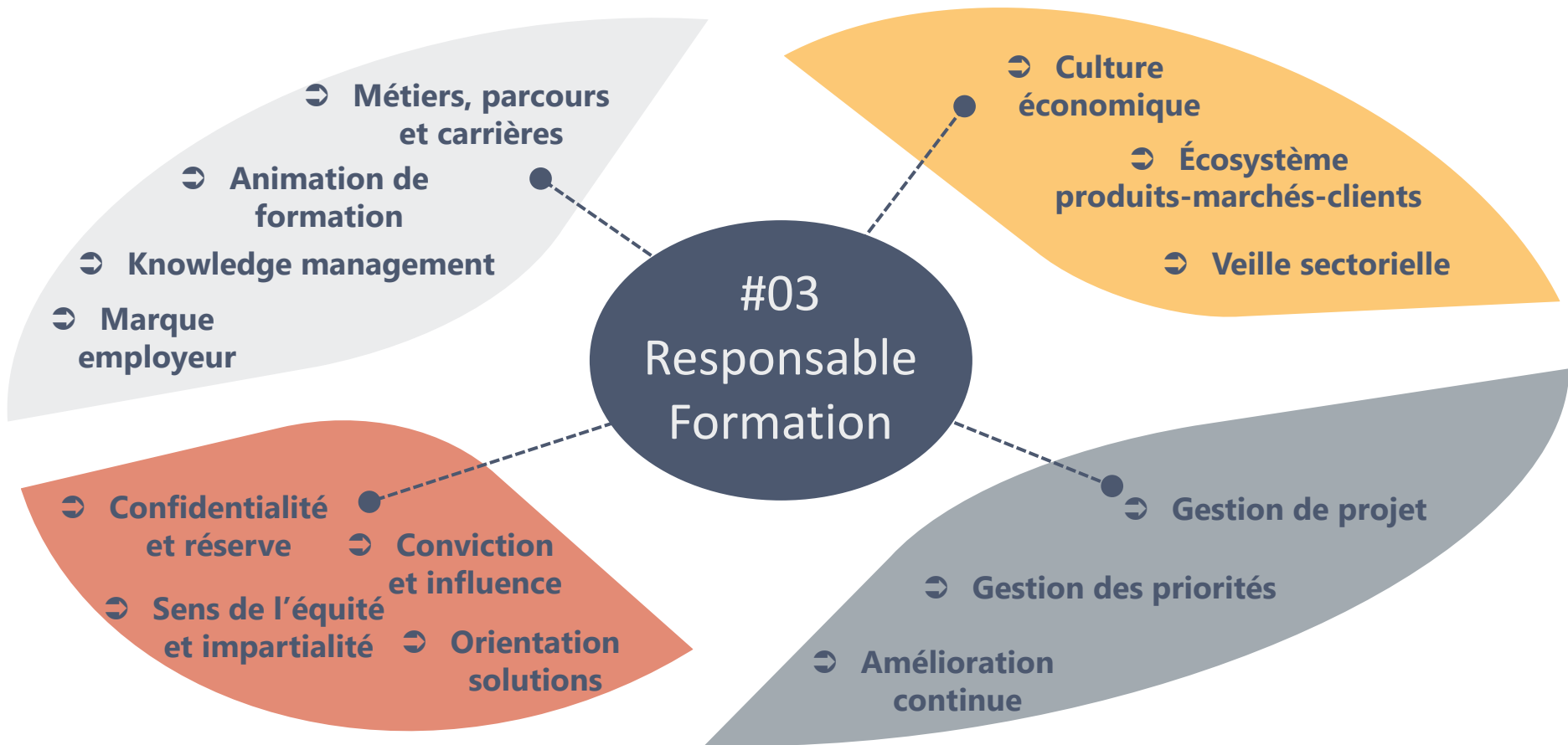
Accompagner et conseiller  
les experts métier  
détenteurs de compétences  
transférables dans la  
production de contenus  
pédagogiques



Concevoir des séquences de formation mobilisant les méthodes pédagogiques les plus adaptées aux objectifs d'acquisition et de maîtrise de compétences



# Compétences transverses additionnelles



## Vision

Le management des ressources humaines ne cesse de s'enrichir de nouveaux défis, humains, économiques, juridiques, sociétaux.

Empitos RH accompagne les entreprises à franchir une nouvelle étape, quel que soit le stade où elles en sont, au plus près de leur réalité opérationnelle.

## Action

Empitos RH conçoit des prestations sur mesure, dimensionnées à votre besoin, dans un temps compatible avec votre réalité opérationnelle

Empitos RH décline son offre de services sur l'ensemble des expertises du métier

- ↳ Recrutement
- ↳ Rémunération
- ↳ Développement RH
- ↳ Formation
- ↳ Développement managérial
- ↳ Relations sociales
- ↳ SI et performance RH

## Accompagnement Formation

incontournable levier de développement de compétences, la formation repose sur des technicités multiples : ingénierie, gestion et financement

- ↳ Définir votre stratégie formation au regard des compétences clefs
- ↳ Elaborer le dispositif de formation en soutien de votre projet de transformation
- ↳ Mettre en œuvre le système d'animation de vos formateurs



Sprint



Endurance



Relais

en savoir plus, [www.empitosrh.fr](http://www.empitosrh.fr)